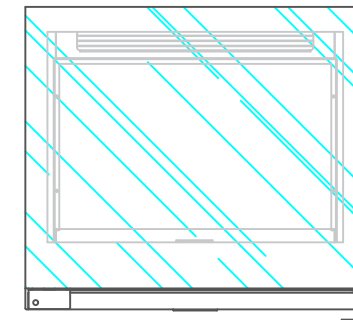
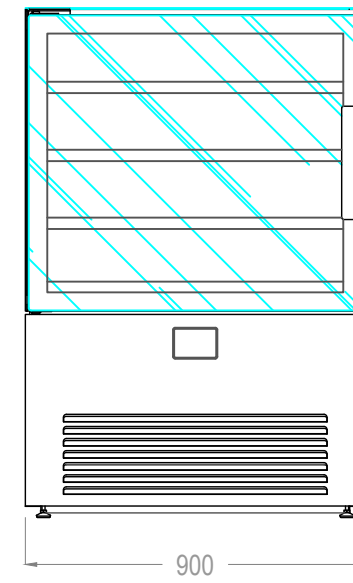
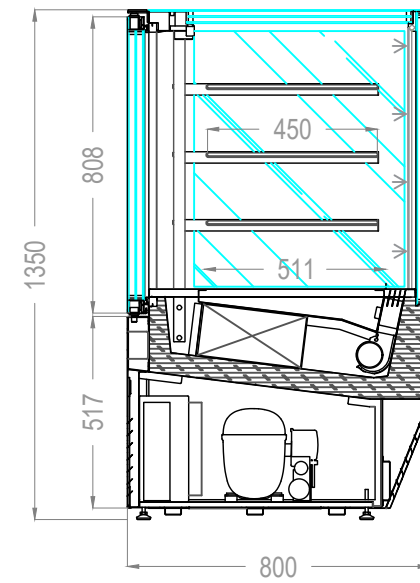


SO1 TN/TP - CE

	UNIT	SO1 900x1350 - CE
Dimensioni esterne / External dimension (L x D x H)	mm	900x800x1350
Dimensioni con imballo / Packaged dimension (L x D x H)	mm	1000x900x1450
Peso / Weight	kg	240
Peso con imballo / Gross weight	kg	270
Refrigerazione / Refrigeration type		Ventilata / Ventilated
Classe climatica / Climate class	N° - °C - %	4 / 30°C / 55%RH
Gas refrigerante / Refrigerant gas		R290
Certificazione / Certification		CE
Temperatura di espansione di riferimento / Expansion temperature	°C	-35
Temperatura di funzionamento / Operating temperature	°C	-18 / +4
Alimentazione / Electric supply	V - PH - Hz	230 / 1 / 50 UE
Tipo di sbrinamento / Defrost type		Automatico a gas caldo / Automatic with hot gas
Illuminazione / Lighting	Led	3000 °K
Vaschetta condensa / Water tray		Si / Yes
Potenza media / Avg power consumption	kW/h	0,61
Potenza frigorifera / Cooling power	W	750
Massimo consumo di potenza / Max power consumption	W	1220
	A	6,0
Classe energetica / Energy class		D
Castello vetri / Glass structure		Triplo vetro, anti Uv, Scaldato / Triple glass, Anti Uv, Heated
Top vetrina / Upper side glass		Triplo vetro, anti Uv, Scaldato / Triple glass, Anti Uv, Heated
Tipo porta / Door type		Triplo vetro, anti Uv, Anti Fog / Triple glass, Anti Uv, Anti Fog
Porta reversibile / Reversible door		Si / Yes
n° ripiani e materiale / n° shelves and material		3 in vetro / 3 in glass
Piedini regolabili / Adjustable feet		Si / Yes
Termostato / Thermostat		Digitale + termometro frontale / Digital + front thermometer
Finitura / finiture		INOX AISI 304 lucido / AISI 304 polished stainless steel
Imballo / Packaging		Legno - Cartone / Wood - Carton
CODICE / CODE		
Colore esterno RAL 7044 / Body color RAL7044	<input type="checkbox"/>	SO113DT09V08W000
Colore esterno RAL 9005 / Body color RAL9005	<input type="checkbox"/>	SO113DT09V08B000

OPTIONAL		
Kit ruote / Roller kit	<input type="checkbox"/>	SO1OPTROL
Ripiano in vetro e supporto in acciaio inox / Glass shelf with stainless steel support	<input type="checkbox"/>	SO1SH09
Serratura / Lock	<input type="checkbox"/>	K2OPTLOCK



COLORAZIONI / COLOR FINITURE / FINITURE

Finitura esterna / Panels finiture
Color RAL9005

Color RAL7044

Finitura interna / Internal finiture
Color RAL9005

Color RAL7044



The undersigned declares to have reviewed the technical specifications of the product indicated above. Furthermore, they commit to selecting the desired product by placing an X in the square corresponding to the product code. The signature below confirms full understanding and acceptance of the sales terms

Il/la sottoscritt/a dichiara di aver preso visione delle caratteristiche tecniche del prodotto sopra indicate. Inoltre, si impegna a selezionare il prodotto desiderato apponendo una X sul quadrato di riferimento al codice prodotto corrispondente. La firma in calce attesta la completa comprensione e accettazione delle condizioni di vendita.

DATE:
STAMP / SIGNATURE:

prima

CIAM Spa
Viale dei Pini, 9
06081 Petignano d'Assisi
Perugia - ITALY
T +39 075 80161
F +39 075 8016215
info@ciamgroup.it

www.primarefrigeration.it

